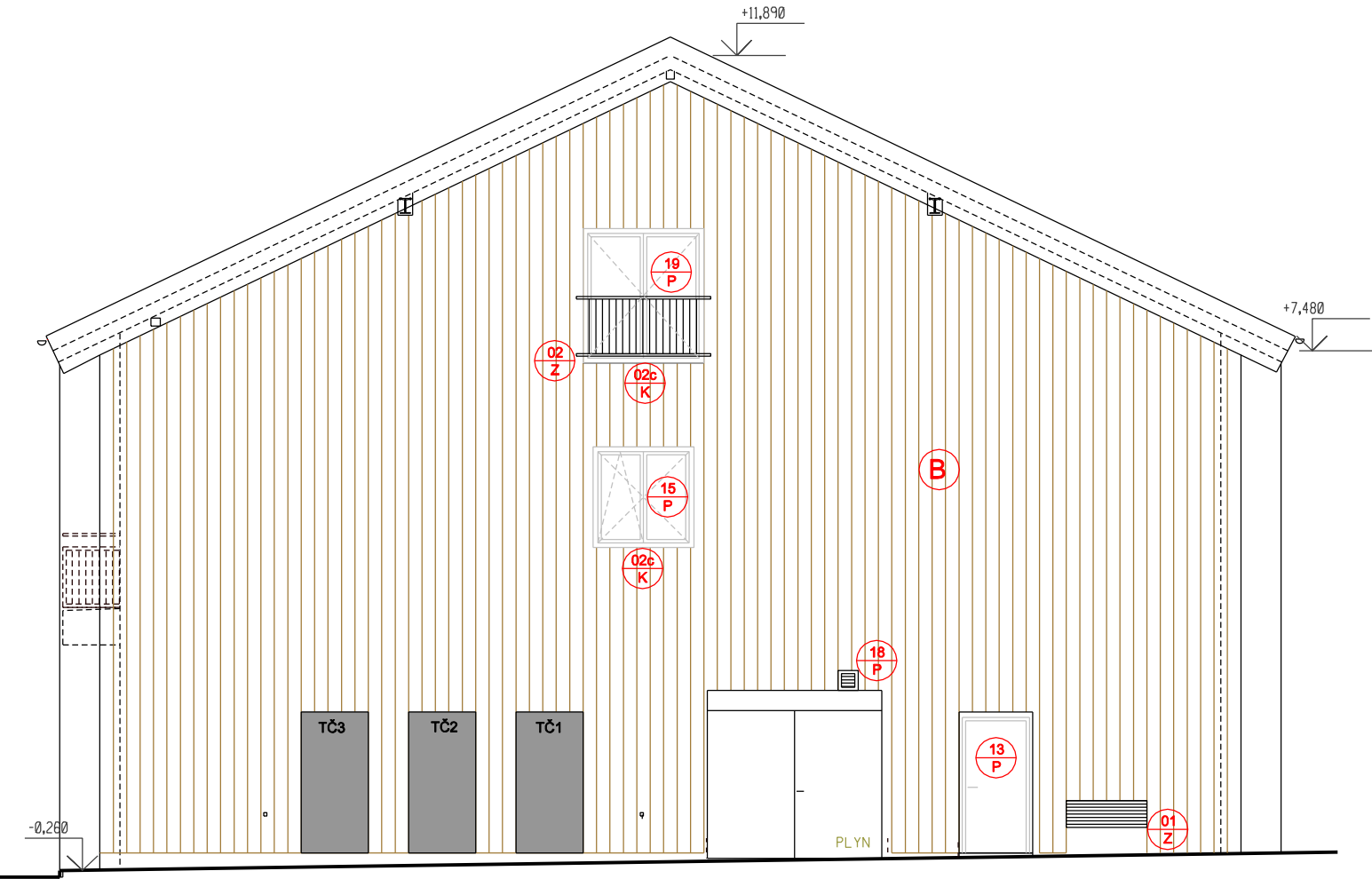
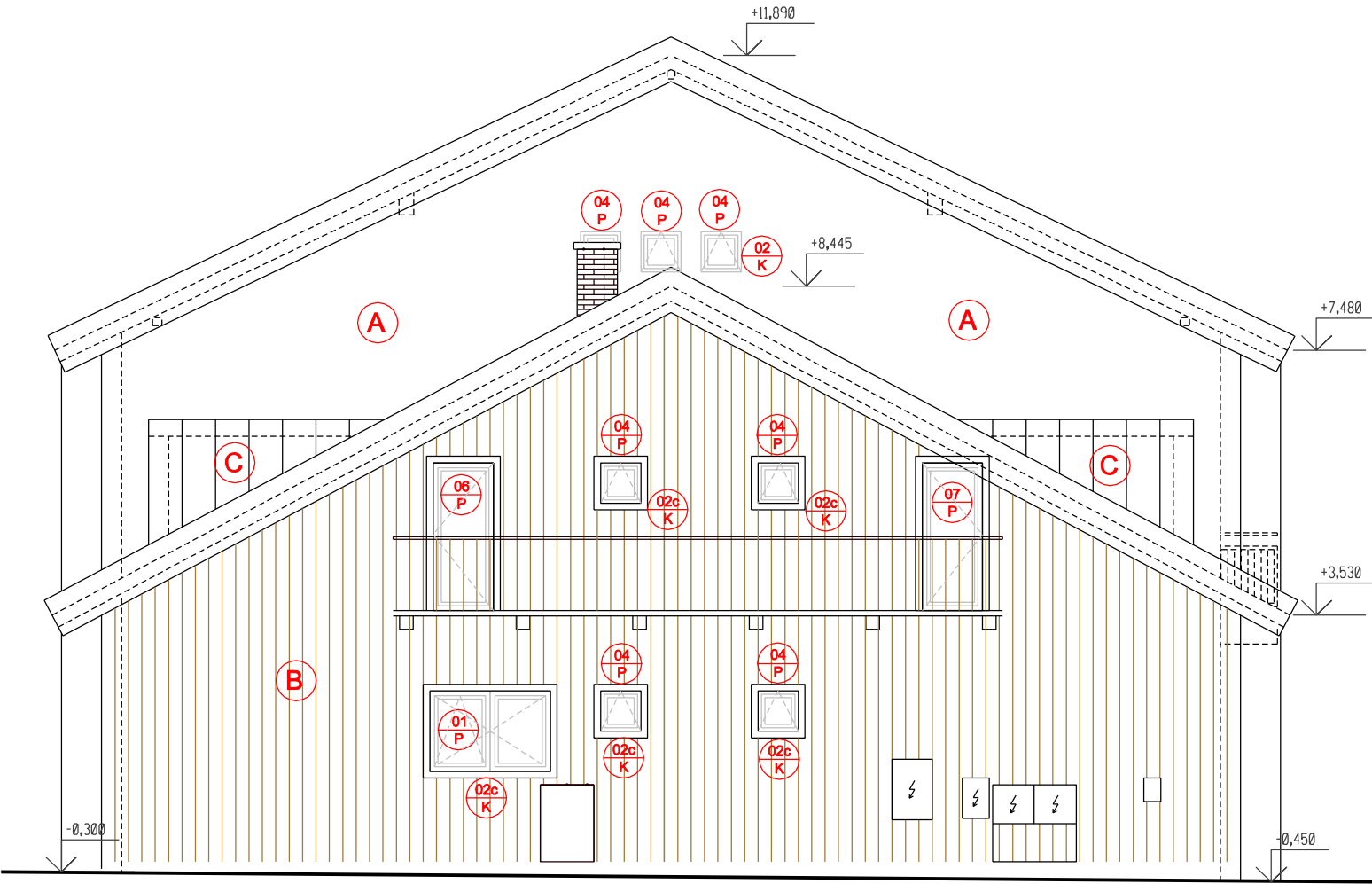


POHLED JZ



POHLED SV



PODKLADY PRO ZPRACOVÁNÍ PROJEKTOVÉ DOKUMENTACE
Kolaudace školy v přírodě Nekoř 1989
Přístavba školy v přírodě Nekoř / Úprava půdních prostor - Ing.Libor SCHWARZ 1993
Dokumentace skutečného provedení - STAVOPROJEKTA 2016
STAVEBNÍ ÚPRAVY RS LORIEN NEKOŘ 253 - STAVOPROJEKTA 2019

Tento výkres používá ochrany dle zákona č.121/2000 Sb. (autorský zákon). Výkres nesmí být používán vyjma účelu pro nějž byl pořízen a nesmí být poskytnut třetí osobě bez dohody klienta a autora návrhu stavby.

STAVEBNÍ ÚPRAVY RS LORIEN NEKOŘ 253				
projektant:	Ing.arch. Helena Šnajdarová autorizovaný architekt Zemědělská 48, 613 00 Brno			
investor:	Lužánky – středisko volného času Brno, příspěvková organizace Lidická 1880/50, 602 00 Brno			
stavba:	STAVEBNÍ ÚPRAVY RS LORIEN NEKOŘ 253 č.p.253, parc.č.st.664/1, k.ú Nekoř			
ZMĚNA STÁVAJÍCÍ STAVBY			stupeň: SP	
POHLED SV a JZ		M 1:100	10/2024	D 08